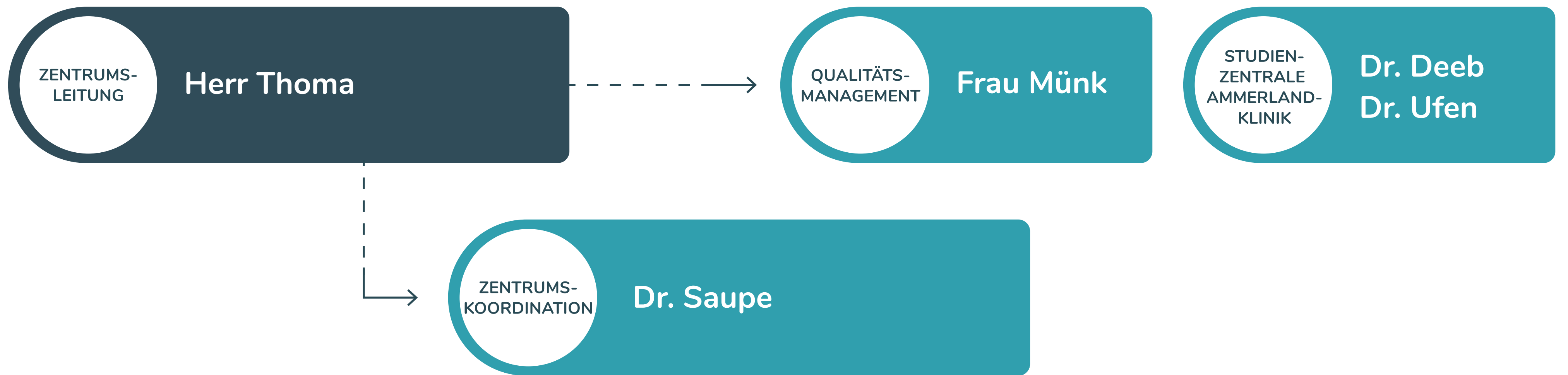




Brustzentrum Westerstede



TUMORE IN DER BRUST
OP, STATION, AMBULANZ

 **Brust**  **Zert. Brustzentrum**
Herr Thoma

- MEDIZINISCHE KERNVERSORGUNG**
- Frauenklinik
 - Radiologie
 - Onkologie
 - Nuklearmedizin
 - Pathologie (extern)
 - Strahlentherapie (extern)
 - Onkologische Praxen (extern)

- MEDIZINISCHE ZUSATZVERSORGUNG**
- Anästhesie
 - Palliativ
 - Apotheke
 - Psychoonkologischer Dienst
 - Klinik für Allgemeine Innere Medizin
 - Physiotherapie
 - Labor
 - Thoraxchirurgie
 - Plastische Chirurgie (extern)
 - Psychoonkologie
 - Humangenetik (extern)

- SOZIALE UND SONSTIGE ZUSATZVERSORGUNG**
- Sozialdienst
 - Seelsorge / Ehrenamtliche
 - Freundeskreis Brustgesundheit (extern)
 - Beschwerdemanagement
 - Patientenfürsprecher (extern)
 - Ernährungsberatung
 - Selbsthilfegruppe „Hand in Hand“ (extern)
 - Selbsthilfe (extern)
 - Zweithaarversorgung (extern)
 - Sanitätshaus (extern)
 - Hospiz (extern)